

Azafrán de La Mancha
Denominación de Origen Protegida



I Foro Técnico del Azafrán de la Mancha



El cultivo del Azafrán en “Palots”

D. Alfredo Minuesa Cortijo
AZAFRANES MANCHUELA S.L.



Azafranes Manchuela S.L.

Castillejo de Iniesta- **CUENCA**



Prueba piloto



Este sistema se ha estudiado durante 7 años, llevando a cabo un seguimiento riguroso de todos los procesos:

Desde la siembra, con varios marcos de plantación, hasta el recuento de flores por cajón.

Producto **ECOLÓGICO**



AZAFRANES MANCHUELA, S.L



El proyecto de Azafranes Manchuela

Basado en una producción de cultivo innovador

Cajones de madera

“Palots”



Cajones de madera “Palots”



Sustrato tratado con anterioridad:

- cribado piedras
- abono orgánicos

No se compacta

No hay que arar

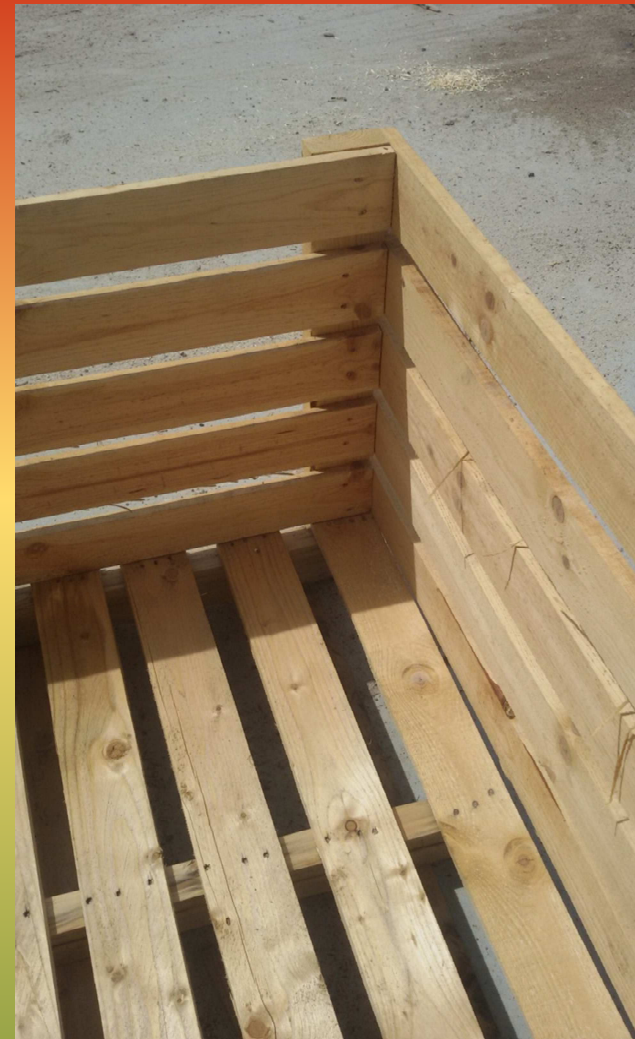
Marco de plantación menor

Menores costes de siembra y recolección



Construcción de Palots

- Para una manipulación cómoda.
- Se evita plaga de topillos y conejos.
- Se acotan posibles plagas fitosanitarias.
- Se aprovecha al máximo los recursos hídricos.



Malla geotextil

Facilita correcto
drenaje y
oxigenación del
sustrato y su
contención.



Preparación previa del sustrato



Sustrato
Arado
Estercolado
Molido



Llenado del Palot

Preparación
siembra en Palot
del cormo



Aparición de primeras flores



Comienza el ciclo vegetativo del *crocus sativus* o “Rosa del Azafrán”



Ciclo vegetativo



Desarrollo y crecimiento del
espartillo llegando a 30 cm
de longitud



Ciclo vegetativo



Enraizado y desarrollo de la planta



Fin de ciclo vegetativo

Principio de secado del
espartillo para su letargo



Segado de espartillo



Ya se ha desarrollado el cormo hijo





Letargo del cormo y
formación de
nuevos cormos

Rosa de Azafrán

Mazos y espartillo de gran calibre
y pureza



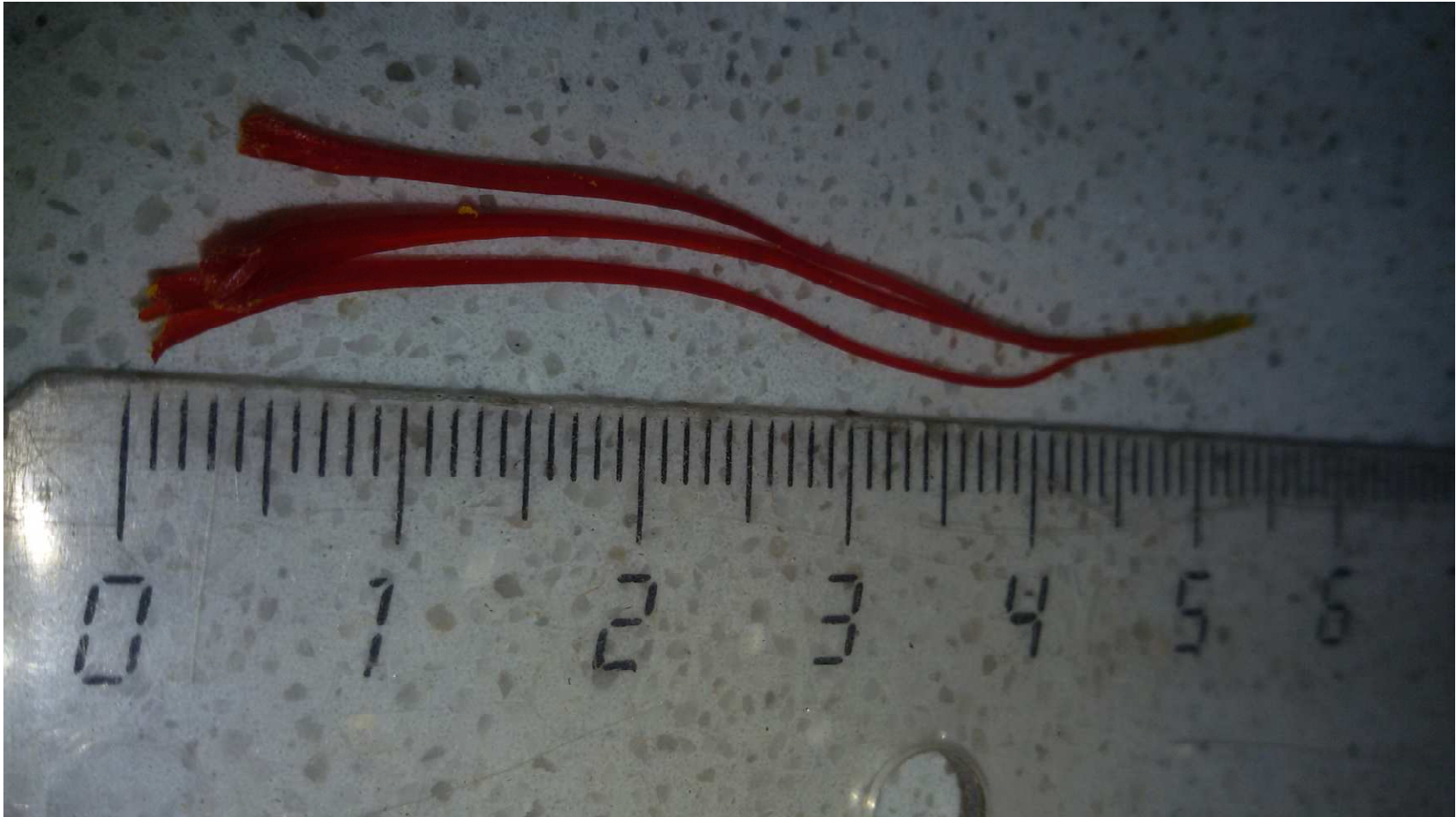
Azafrán fresco



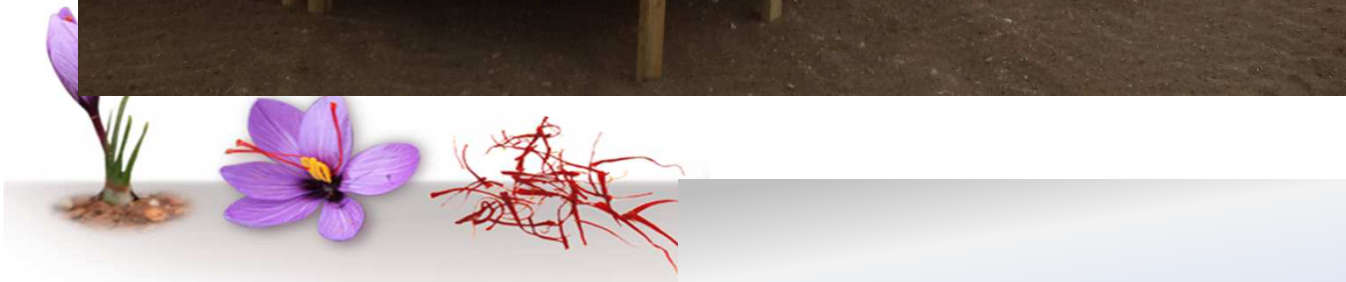
Azafrán tostado



Mazos de gran calibre

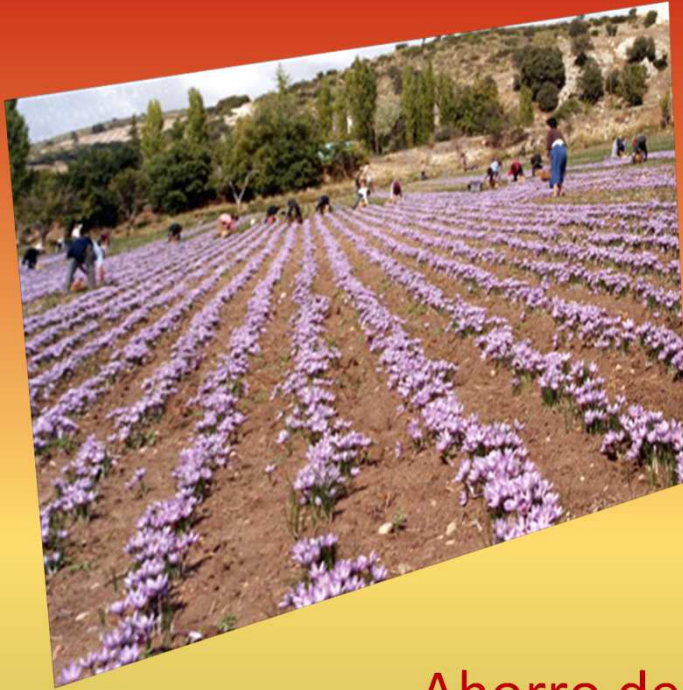


Instalaciones exteriores





Desarrollo Tecnológico



Ahorro de un 25% de los costes totales

Más sencillas tareas en manejo de Palots y tratamiento del sustrato

Sistema de riego por goteo

Toldos automáticos

No utilización de tractores = menor emisión de CO²

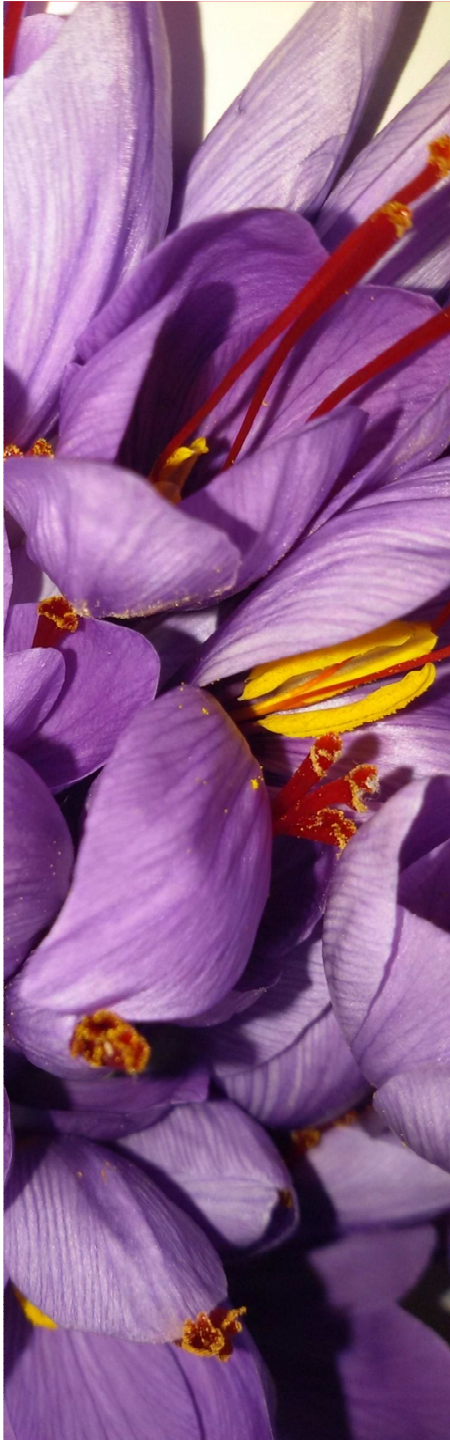
Se suprimen los costes de herbicidas, nematicidas, fungicidas

Reducimos superficie y mano de obra
1/10 parte



El pasado mes de mayo de 2015, nuestro **proyecto fue elegido** entre los **25 más innovadores** en Castilla La Mancha, para el fondo de capital semilla InverCLM





Gracias por su atención

D. Alfredo Minuesa Cortijo

AZAFRANES MANCHUELA S.L.

Minuesa.azafranesmanchuela@gmail.com

www.azafranesmanchuela.com

